

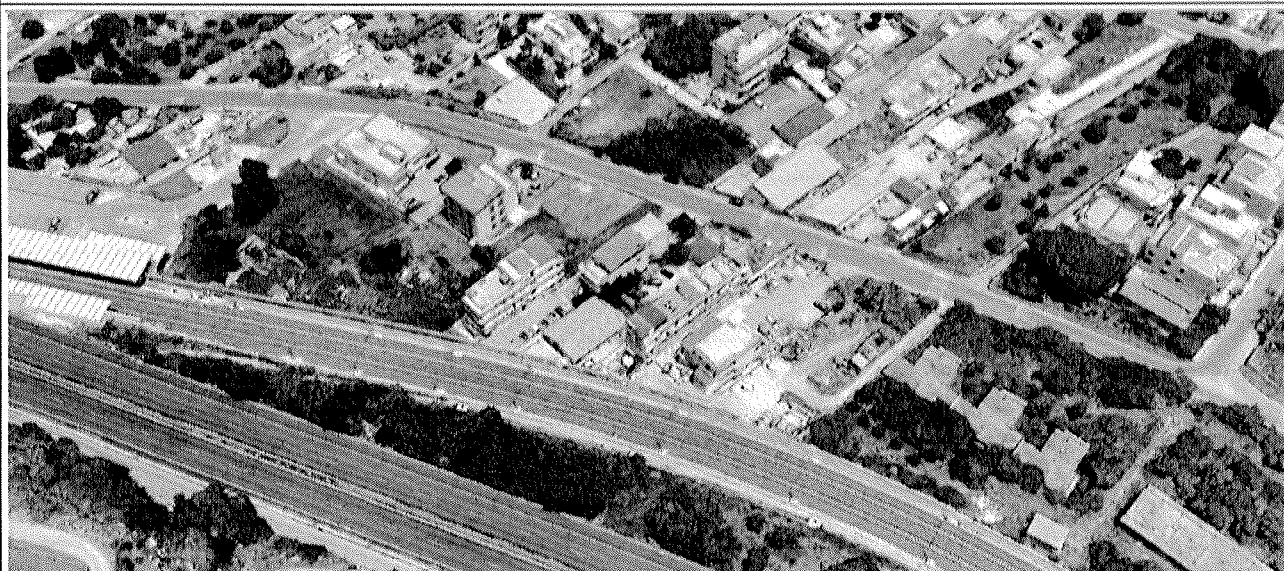


COMUNE DI PALERMO

AREA DEI LAVORI PUBBLICI E MANUTENZIONI



Ufficio Infrastrutture viarie e per la mobilità



PROGETTO ESECUTIVO

Progetto: Realizzazione marciapiede in via Emmanuele Palazzotto - tratto compreso tra piazzale Nicola Scafidi fino all'intersezione con via dell'Arancio

D. 4

Quadro tecnico economico

DATA : _____

AGG.: _____

SCALA: _____

Gruppo di progettazione

Coordinatore:

Arch. Filippo Calcavecchia

Progettisti:

Istr. Geom. Ing. Erasmo Midolo

Istr. Geom. Salvatore Mattalano

Coordinatore della sicurezza

Arch. Giuseppe Migliore

I.R.U.P.

Arch. Fabio Cittati

VIA EMMANUELE PALAZZOTTO			
QUADRO TECNICO ECONOMICO			
A	SOMME a BASE D'APPALTO	Costo attività	Totale parziale
A.1	Importo a base di gara		
	1) Importo dei lavori a misura compreso costo mano d'opera	50.474,39 €	
	costo manodopera	14.025,72 €	
	2) oneri sicurezza non soggetti a ribasso	6.805,36 €	
	Totale parziale quadro A (1+2)	57.279,75 €	57.279,75 €
B	SOMME a DISPOSIZIONE dell'AMMINISTRAZIONE		
B.1	Spese tecniche		
	Indagini		
	a) indagini geologiche	- €	
	b) analisi di laboratorio		
	c) indagini in situ	- €	
	Totale spese indagini e analisi	- €	- €
	R.U.P., Progettazione, D.L., Coordinamento della sicurezza, Verifiche e Collaudo		
	Art.45 comma 3 del D.Lgs. 36/2023	916,48 €	
	Art.45 comma 6 del D.Lgs. 36/2023	114,56 €	
	Art.45 comma 7 del D.Lgs. 36/2023	114,56 €	
	Totale spese R.U.P., Progettazione, D.L., Coordinamento della sicurezza	1.145,60 €	1.145,60 €
B.2	Oneri di accesso a discarica		
	Oneri di accesso a discarica	3.600,00 €	
	Totale oneri di accesso a discarica	3.600,00 €	3.600,00 €
B.3	Imprevisti e spese generali		
	Imprevisti (10%)	5.727,98 €	
	Spese per versamento A.N.AC.	35,00 €	
	Spese per pubblicità		
	Totale Imprevisti e spese generali	5.762,98 €	5.762,98 €
B.4	I.V.A.		
	I.V.A. su lavori (aliquota 22%)	11.104,37 €	
	I.V.A. su oneri della sicurezza (aliquota 22%)	1.497,18 €	
	I.V.A. su oneri di accesso a discarica (aliquota 22%)	792,00 €	
	I.V.A. su indagini (aliquota 22%)	- €	
	I.V.A. su imprevisti e spese generali	1.267,85 €	
	Totale I.V.A.	14.661,40 €	14.661,40 €
	TOTALE GENERALE PROGETTO (Inclusa I.V.A.)		82.449,72 €